

## FICHA TÉCNICA DO PERCURSO

Nome do Percurso: Trilho da Moura

Entidade Promotora : Corpo Nacional de Escutas—  
Agrupamento 617 Coucieiro — Comunidade de Pioneiros

Localização do Percurso : freguesias de Coucieiro e Ponte  
S.Vicente

Tipo de Percurso/piso : Pequena Rota, Estrada e caminhos

Âmbito do Percurso : Paisagístico/Cultural

Ponto de Partida : Igreja de Coucieiro

Distância percorrida : 5,2 km

Duração do Percurso: 2 horas

Grau de Dificuldade : Fácil/Medio

Cota Máxima de Altitude : 295 metros — S. Julião

## CUIDADOS ESPECIAIS

Equipamento : calçado ligeiro, agasalho ,chapéu, protetor  
solar e água.

Caminho  
Certo



Seguir pelo trilho marcado;

Não danificar a Flora, observar a  
Fauna à distância;

Caminho  
Errado



Não abandonar lixo, levando-o  
até um local onde haja recolha ;

Virar à  
Esquerda

Virar à  
Direita



Respeitar a propriedade priva-  
da;

Não fazer lume.

## CONTACTOS ÚTEIS

Bombeiros: 253 310 390

GNR Vila Verde : 253 311 142

Centro de Saúde : 253 310 855

Hospital Misericórdia : 253 310 120

Município de Vila Verde : 253 310 500

Junta Freguesia Coucieiro : 253 361 460

EMERGENCIA : 112

SOS FLORESTA : 117

## LOCALIZAÇÃO DO TRILHO

Freguesias de Coucieiro e Ponte S.Vicente , Conce-  
lho de Vila Verde

Estacionamento aconselhado :

Igreja de Coucieiro

( 41°40.673 ' N 8°23.888 ' W )



Corpo Nacional de Escutas  
Agrupamento 617—Coucieiro—Pioneiros

Web: pioneiros617.wordpress.com

Correio electrónico: pioneiros@agr617.cne-escutismo.pt

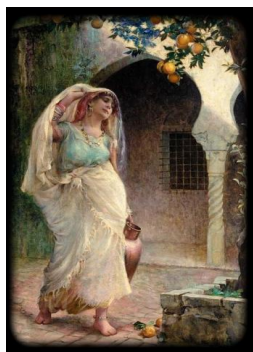
## TRILHO DA MOURA

## COUCIEIRO





# TRILHO DA MOURA



O itinerário leva-nos desde o alto do Monte de S.Julião ao vale do Rio Homem.

No Monte de S.Julião encontramos vestígios do antigo povoado (século XI/IX a. C.). Este local era estratégico porque ficava entre as bacias hidrográficas do Rio Lima e do Rio Cávado. Partindo deste local descemos até aos lugares de Coucieiro, começando pelo Carvalhal onde se destacam as Alminhas, que representam factos histórico-religiosos. Daqui continuamos a nossa caminhada pelo Toleiro, por caminhos ainda hoje utilizados por quem se desloca a pé para a feira quinzenal do Pico.

Assim chegamos à Igreja de S.João Baptista de Coucieiro, foi construída no século XII, que pertencia inicialmente à Ordem dos Templários. Esta sofreu obras no século XIX. Algumas características a destacar deste património nacional são as suas arcaturas românicas, a fina decoração e as suas colunas com capitéis decorados com elementos vegetalistas. Seguindo o nosso percurso, caminhamos pela calçada até à Casa de Carcavelos, este solar foi edificado no século XVIII, composto por dois edifícios distintos e uma capela, na qual se evidenciam, o altar e o retábulo. A paisagem agora é diferente da inicial do nosso percurso, onde realçamos as vinhas próximas do Vale do Rio Homem, local onde termina este percurso onde encontramos as azenhas, agora desativadas.

Este percurso, partindo do estacionamento recomendado, pode ser realizado de várias formas dependendo da forma física do caminhante, assim temos:

Igreja de Coucieiro até ao Monte de S.Julião (dificuldade média)

Igreja de Coucieiro até ao Rio Homem (dificuldade fácil)  
Ou então, toda a extensão do percurso.

**BOA CAMINHADA !!!**

(Trilho ainda Não-Homologado pela FCMP)

